



Camera di Commercio
Latina



Centro Studi sul Turismo

BOLLETTINO n.3

ANDAMENTO DELLE PRESENZE/PRENOTAZIONI NEGLI AGRITURISMO DELLA PROVINCIA DI LATINA

Elaborazione a cura del Centro Studi sul Turismo
della Camera di Commercio I.A.A. di Latina

**Consuntivo giugno 2011
Trend luglio - agosto - settembre 2011
Trend Focus 15 agosto**

Latina, 25 luglio 2011



CONSUNTIVO ANDAMENTO TURISTICO PROVINCIA DI LATINA GIUGNO 2011

Il Centro Studi sul Turismo della Camera di Commercio di Latina ha effettuato un'indagine al fine di conoscere le presenze nel settore ricettivo degli Agriturismo della provincia di Latina.

I dati sono stati rilevati tramite diversi strumenti quali, fax, e-mail e telefonate nei giorni dal 4 al 20 luglio 2011.

La rilevazione è stata realizzata sul 31,4% delle strutture agrituristiche aperte del territorio provinciale; i contatti con la restante quota non hanno avuto esito positivo, in quanto alcune imprese sono risultate chiuse o è fallito ogni tipo di contatto, mentre altre hanno preferito non collaborare.

Stima percentuale occupazione camere mese di giugno 2011 **39,1%**

Stima delle presenze totali nelle strutture agrituristiche nel mese di giugno 2011 **8.738***

Il dato stimato a consuntivo per il mese di giugno evidenzia un'occupazione camere del 39,1%.

TENDENZA ANDAMENTO TURISTICO PROVINCIA DI LATINA LUGLIO – AGOSTO – SETTEMBRE 2011

- **Tendenza prenotazioni nel mese di LUGLIO 2011** **48,8%**
- **Tendenza prenotazioni nel mese di AGOSTO 2011** **64,4%**
- **Tendenza prenotazioni nel mese di SETTEMBRE 2011** **27,4%**

La tendenza delle prenotazioni corrisponde alla percentuale delle camere prenotate per i mesi successivi al momento della rilevazione; rilevare tale dato con largo anticipo consente di monitorare la programmazione delle vacanze da parte del turista.

* Il dato stimato delle presenze nei 44 agriturismo aperti in provincia di Latina, viene calcolato su un totale di 745 posti letto giornalieri, corrispondente ad una capacità massima mensile di 22.350.

La tabella sottostante mostra l'andamento delle prenotazioni a 30, 60 e 90 giorni nei mesi di giugno, luglio, agosto e settembre.

prenotazioni	GIUGNO	LUGLIO	AGOSTO	SETTEMBRE
90 g.	n.r. *	n.r. *	n.r. *	27,4%
60 g.	n.r. *	n.r. *	64,4%	
entro 30 g.	n.r. *	48,9%		
Consuntivo	39,1%			

n.r. * = dato non rilevato

Fonte: Centro Studi sul Turismo

FOCUS

Nel corso dell'indagine, si è chiesto di indicare la tendenza delle prenotazioni camere per il Focus del 15 agosto, di seguito indicata:

- **Tendenza prenotazioni camere Focus 15 agosto** **75,6%**

Si sottolinea che gli esiti del focus evidenziano un aumento pari a +2,3% rispetto alle valutazioni relative a Ferragosto 2010 (73,9%).

TREND – % OCCUPAZIONE CAMERE (DATO CONSUNTIVO E PREVISIONALE A CONFRONTO)

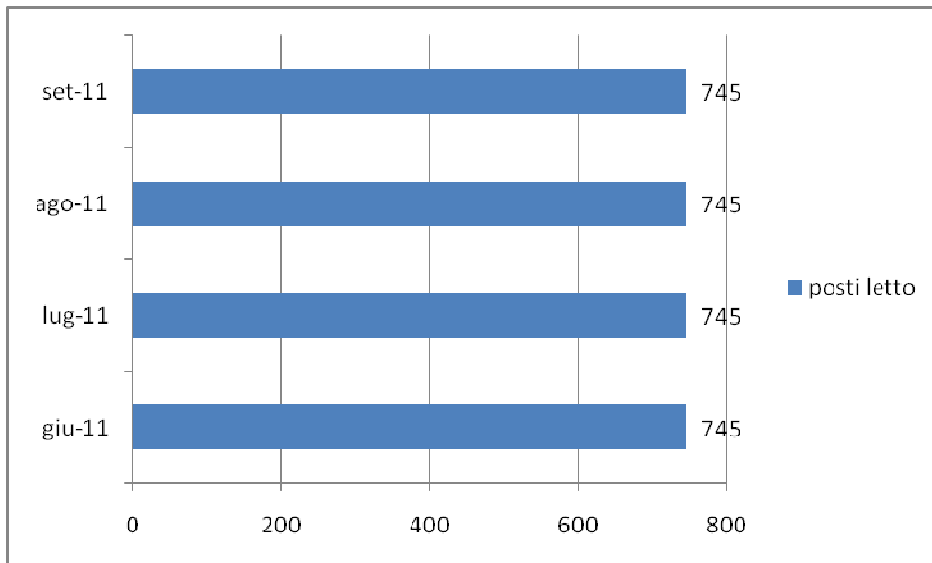
prenotazioni	NOVEMBRE 2010	DICEMBRE 2010	GENNAIO 2011	FEBBRAIO 2011	MARZO 2011	APRILE 2011	MAGGIO 2011	GIUGNO 2011	LUGLIO 2011
consuntivo	17,4%	28,0%	20,2%	n.r. *	n.r. *	n.r. *	n.r. *	39,1%	
previsionale	17,9%	25,0%	16,2%	18,0%	19,8	26,2%	n.r. *	n.r. *	48,85%

n.r. * = dato non rilevato

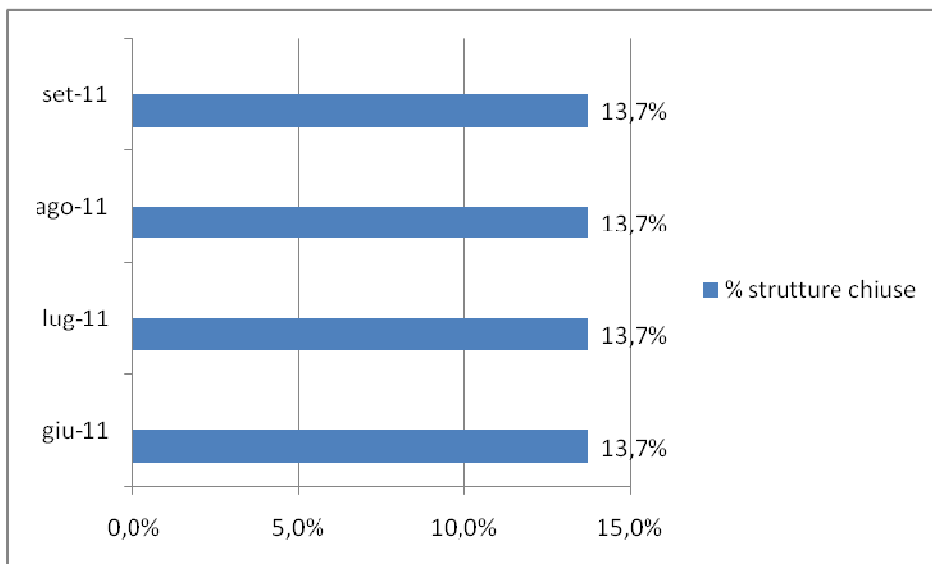
Fonte: Centro Studi sul Turismo

OFFERTA RICETTIVA AGRITURISMO DELLA PROVINCIA DI LATINA

I grafici che seguono mostrano l'andamento dell'offerta ricettiva agrituristica nei mesi di giugno, luglio, agosto e settembre*:



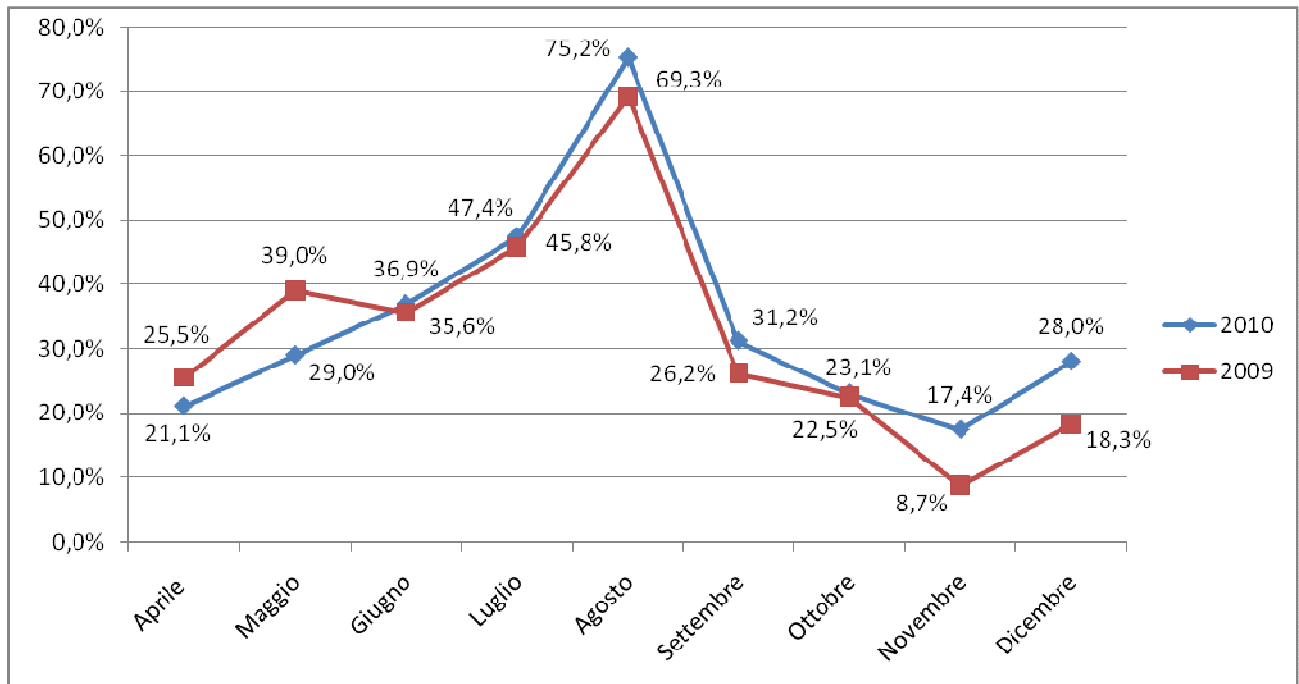
Fonte: Centro Studi sul Turismo



Fonte: Centro Studi sul Turismo

* Situazione aggiornata al 25 luglio 2011

CONSUNTIVO % OCCUPAZIONE CAMERE 2009 E 2010



ARRIVI ISOLE PONZIANE

Di seguito si riportano gli arrivi registrati nelle Isole Ponziane negli anni 2008, 2009, 2010 e 2011 elaborati dal Centro Studi sul Turismo su dati della Capitaneria di Porto di Gaeta:

PONZA	2008	2009	2010	2011
GENNAIO	4.717	4.262	3.518	4.381
FEBBRAIO	4.895	4.264	3.563	4.147
MARZO	ND	5.548	5.515	4.807
APRILE	11.788	11.051	7.220	9.971
MAGGIO	18.647	21.652	12.195	12.449
GIUGNO	29.304	25.083	23.116	25.284
LUGLIO	40.434	35.892	34.193	
AGOSTO	59.130	50.564	51.258	
SETTEMBRE	20.160	16.407	15.661	
OTTOBRE	6.666	6.497	7.333	
NOVEMBRE	4.430	4.411	2.766	
DICEMBRE	4.519	4.791	4.403	
TOTALE	204.690	190.422	170.741	61.039

VENTOTENE	2008	2009	2010
GENNAIO	ND	966	ND
FEBBRAIO	1.401	1.434	ND
MARZO	ND	1.945	ND
APRILE	6.880	5.039	ND
MAGGIO	8.903	8.368	ND
GIUGNO	10.435	8.136	ND
LUGLIO	8.854	8.490	ND
AGOSTO	13.392	12.326	ND
SETTEMBRE	14.562	6.959	ND
OTTOBRE	2.712*	2.889	ND
NOVEMBRE	2.103	ND	ND
DICEMBRE	1.855	1.518*	ND
TOTALE	71.097	58.070	-

*I dati in corsivo sono stati stimati sulla base delle annualità disponibili.

SINTESI CONSUNTIVI MENSILI ANDAMENTO TURISTICO DELLA PROVINCIA DI LATINA

Aprile 2009	Stima percentuale occupazione camere	25,5%
Maggio 2009	Stima percentuale occupazione camere	39,0%
Giugno 2009	Stima percentuale occupazione camere	35,6%
Luglio 2009	Stima percentuale occupazione camere	45,8%
Agosto 2009	Stima percentuale occupazione camere	69,3%
Settembre 2009	Stima percentuale occupazione camere	26,2%
Ottobre 2009	Stima percentuale occupazione camere	22,5%
Novembre 2009	Stima percentuale occupazione camere	8,7%
Dicembre 2009	Stima percentuale occupazione camere	18,3%
Febbraio 2010	Stima percentuale occupazione camere	17,3%
Aprile 2010	Stima percentuale occupazione camere	21,1%
Giugno 2010	Stima percentuale occupazione camere	36,9%
Luglio 2010	Stima percentuale occupazione camere	47,4%
Agosto 2010	Stima percentuale occupazione camere	75,2%
Ottobre 2010	Stima percentuale occupazione camere	23,1%
Novembre 2010	Stima percentuale occupazione camere	17,4%
Dicembre 2010	Stima percentuale occupazione camere	28,0%
Gennaio 2011	Stima percentuale occupazione camere	20,2%
Giugno 2011	Stima percentuale occupazione camere	39,1%

SINTESI CONSUNTIVI FOCUS ANDAMENTO TURISTICO DELLA PROVINCIA DI LATINA

Focus 2 Giugno 2009	Stima percentuale occupazione camere	49,4%
Focus 15 Agosto 2009	Stima percentuale occupazione camere	80,2%
Focus 8 Dicembre 2009	Stima percentuale occupazione camere	15,5%
Focus 25 Dicembre 2009	Stima percentuale occupazione camere	6,2%
Focus 31 Dicembre 2009	Stima percentuale occupazione camere	43,9%
Focus 6 Gennaio 2010	Stima percentuale occupazione camere	7,8%
Focus 25 Aprile 2010	Stima percentuale occupazione camere	24,3%
Focus 1° Maggio 2010	Stima percentuale occupazione camere	29,5%

Focus 15 Agosto 2010	Stima percentuale occupazione camere	74,2%
Focus 1° Novembre 2010	Stima percentuale occupazione camere	24,0%
Focus 8 dicembre 2010	Stima percentuale occupazione camere	10,8%
Focus 25 Dicembre 2010	Stima percentuale occupazione camere	15,4%
Focus 31 Dicembre 2010	Stima percentuale occupazione camere	49,0%
Focus 6 Gennaio 2011	Stima percentuale occupazione camere	8,4%